

Fiche technique

F12

# Hôtels à insectes

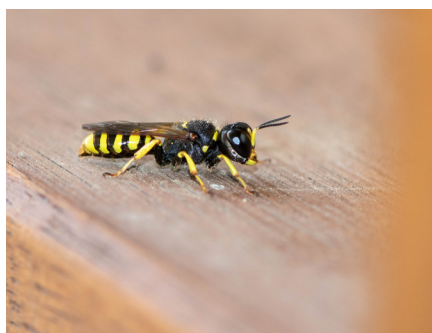
## DESCRIPTION

Les insectes sont essentiels pour assurer un équilibre dans les écosystèmes et nous rendent de nombreux services. Malheureusement, ils subissent un fort déclin. En Suisse, on compte environ 600 espèces d'abeilles sauvages dont la moitié fréquentent les milieux urbains. Contrairement aux abeilles domestiques, elles n'utilisent pas de ruches mais des structures naturelles pour se reproduire. Ainsi, il est aisé de les favoriser en leur offrant des sites de reproduction, en créant par exemple des hôtels à insectes. Cette mesure s'avère judicieuse si l'environnement dans lequel elle est installée est aménagé de manière adéquate. Les hôtels à insectes doivent être mis en place proche de structures naturelles.



## OBJECTIFS

- Augmentation de l'offre en sites de nidification
- Amélioration du succès de reproduction



guêpe solitaire  
*Ectemnius sexcinctus*



osmie cornue  
*Osmia cornuta*



guêpe parasite d'abeilles solitaires  
*Gasteruption sp mâle*

## ENTRETIEN DE BASE

- Un hôtel à insectes ne nécessite que peu d'entretien
- Rajout de tiges creuses ou médulleuses (contenant de la moelle)
- Rajout de nouveaux hôtels si ceux déjà en place sont entièrement occupés
- Dégagement de la végétation autour si nécessaire

## PÉRIODE

- L'installation d'un hôtel à insectes peut se faire durant toute l'année, idéalement en fin d'hiver
- PAS d'intervention en fin d'automne et en hiver (animaux en hibernation)
- Entretien de la végétation à la fin de l'été ou en automne

## CALENDRIER DE MISE EN PLACE ET D'ENTRETIEN

INTERVENTIONS	jan	fev	ma	av	mai	juin	juil	aou	sep	oct	nov	dec
Installation												
Rajout de matériaux												
Dégagement de la végétation												

## MATÉRIEL DE CONSTRUCTION

- Bois dur non traité (soit pour la charpente soit à percer et intégrer dans l'hôtel à insectes)
- Huile de lin (imperméabilisation)
- Tiges creuses et pleines (bambou, sureau, ronce, etc.)
- Briques avec trous sur le côté frontal
- Bois pourri
- Sable et/ou limon

## OUTILLAGE DE CONSTRUCTION

- Perceuses avec mèches pour bois de 2 à 10 mm de diamètre
- Scie, sécateur
- Boîtes de conserve, pot en argile
- Ficelle, fil de fer
- Pelle, brouette

## CONDITIONS ET EMPLACEMENT

- **En connexion avec des milieux naturels** comme des gazons fleuris ou prairies fleuries, surfaces rudérales, haie ou vergers
- Emplacement ensoleillé et protégé des intempéries
- Façades de bâtiment, balcons, etc.
- Orientation sud



hôtel à insectes proche d'autres structures



osmies cornues mâles attendant la sortie des femelles



grand hôtel à insectes

## RÉALISATION D'UN HOTEL À INSECTES

- Sectionner des tiges de bambous de 3 à 10 mm de diamètre en amont des nœuds et créer des segments de même longueur (environ 20 cm)
- Insérer les segments à l'horizontale un par un dans un récipient (briques, boîtes de conserve ou autres)
- Percer des trous avec des mèches à bois de diamètre 2 à 10 mm pour une profondeur de 5 cm et distants d'au moins 2 cm les uns des autres dans les blocs de bois dur. Nettoyer les trous en enlevant le résidu de forage
- Création de petites portions de terrain nu et limoneux. Décapage de terre sur 20-30 cm et remplacement par du sable ou du limon sablonneux
- Ne pas utiliser de bois résineux

## ACHAT

- Il existe de nombreux modèles disponibles dans le commerce. Il est nécessaire de se renseigner sur la provenance des matériaux et surtout de s'assurer qu'ils soient non traités

» Petits plus pour la nature en ville D11, canton de Vaud 2018

» Petits biotopes, fiche pratique no 4 – Nichoirs pour abeilles sauvages. Association Suisse pour la Protection des Oiseaux ASPO – BirdLife Suisse